

ВАШИ НОВЫЕ ДЕТАЛИ

СПИСОК ДЕТАЛЕЙ

- 1 Кольцо верхней турели
- 2 Колодец верхней турели (левая часть)
- 3 Колодец верхней турели (правая часть)
- 4 Диодная подсветка колодца турели
- 5 Наклейка приборной панели (нижняя левая)
- 6 Наклейка приборной панели (верхняя левая)
- 7 Наклейка приборной панели (нижняя правая)
- 8 Наклейка приборной панели (верхняя правая)
- 9 Магниты (4)
- 10 Стальные штифты (4)
- 11 Панель ниши посадочной опоры (передняя левая)
- 12 Панель ниши посадочной опоры (передняя центральная)
- 13 Фрагмент обшивки (BP-15)

Собираем узел управления турелью верхней пушки и размещающийся под ней колодец.

Помимо деталей, необходимых вам на данном этапе, вы получили очередной фрагмент обшивки нижней части корпуса и две панели, закрывающие ниши крепления посадочных опор, с удерживающими их магнитами. Храните эти детали до более позднего этапа.

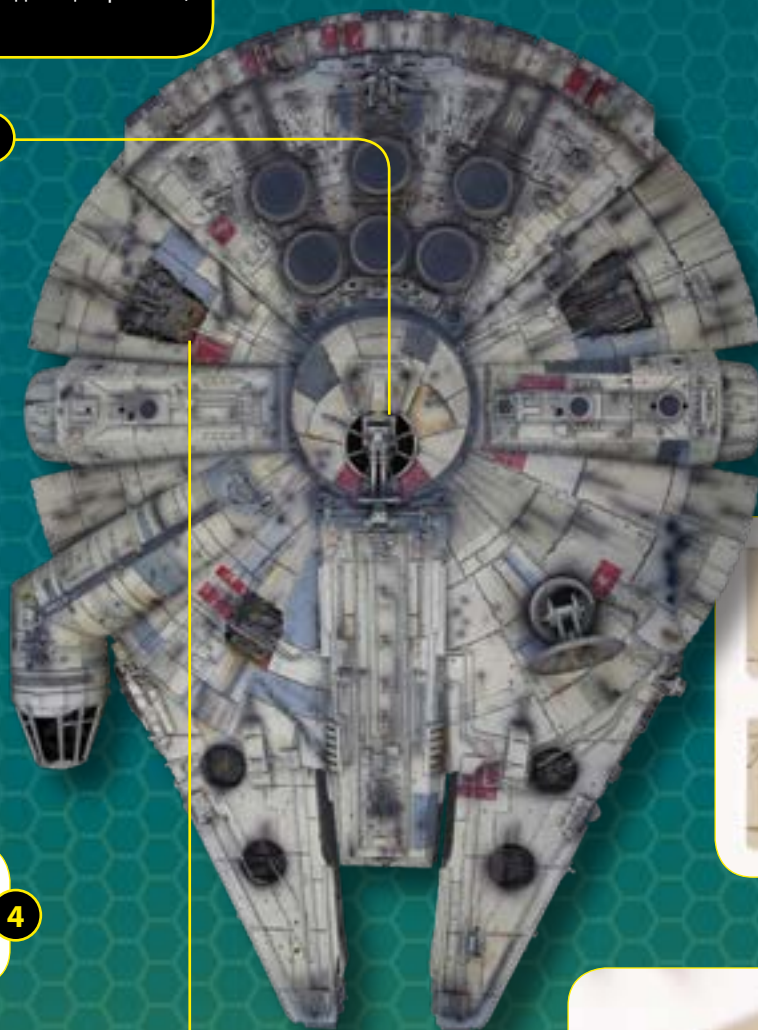
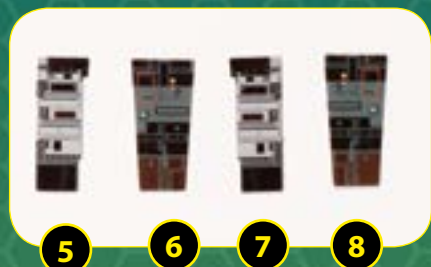
РАСПОЛОЖЕНИЕ ПОЛУЧЕННЫХ С ВЫПУСКОМ ДЕТАЛЕЙ



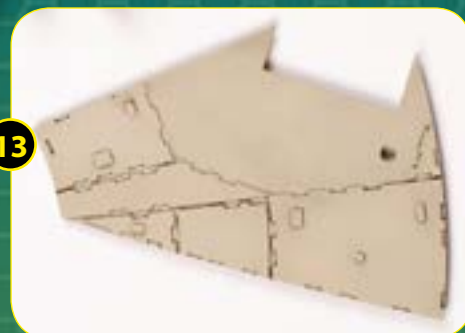
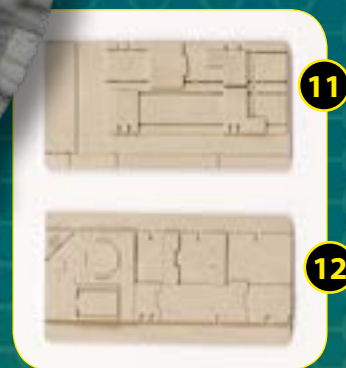
ПОДСВЕТКА



ДЕТАЛИ ИНТЕРЬЕРА



ФРАГМЕНТЫ ОБШИВКИ



Детали 11, 12 и 13 предназначены для нижней части корпуса.

СБОРКА МЕСТА СТРЕЛКА

С выпуском 40 вы получили кресло стрелка и панели управления, закрепленные в рамку.



Возьмите рамку и определите все детали, подписанные слева. Некоторые из них отличаются крайне малым размером, поэтому будьте аккуратны и не повредите их, отделяя от рамки. Вы также можете разрезать саму рамку, чтобы было проще работать с деталями. Отделяйте их только по мере необходимости. Будьте очень аккуратны, зачищая излишки пластика.

Данная иллюстрация поможет вам в работе. Когда будете приклеивать спинку сиденья (шаг 02), обратите внимание, что платформа монтируется в колодце под наклоном.



01
Приклейте обивку сиденья к прямоугольному выступу на платформе, как показано. Обратите внимание на корректное ориентирование детали.



02
Приклейте спинку сиденья к задней части обивки сиденья. Определите угол наклона спинки согласно иллюстрации выше.



03
Вклейте опорный кронштейн в углубления в спинке и обивке сиденья (отмечены стрелками).



04
Вклейте ручки управления огнем в отверстие в передней части сиденья.



05
Перед ручками вклейте стойку управления огнем. Убедитесь, что детали совпали.



06
Вклейте компьютер наведения перед стойкой управления огнем.

07



Вклейте штифт перед компьютером наведения.

08



По обеим сторонам штифта приклейте педали.

09



Приклейте поворотное основание к нижней части платформы.

Результат сборки платформы управления огнем.



СБОРКА КОЛОДЦА ТУРЕЛИ

Колодец турели состоит из трех основных частей, включая наклейки панелей управления и диодную подсветку. Прежде чем склеивать детали, пробно выполните шаги 06–11.

01



Приготовьте детали колодца турели и наклейки. Берите наклейки по одной и аккуратно отделяйте защитную пленку от клеевой стороны.

02



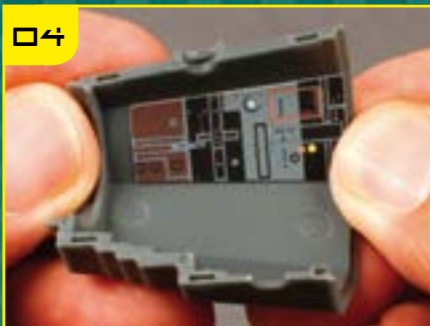
Закрепите данную панель на правой половине колодца турели. Расположите наклейку так, чтобы передний край был вровень с уступом.

03



Закрепите данную панель на правой половине колодца турели. Расположите наклейку так, чтобы передний край был вровень с уступом.

04



Закрепите третью панель на левой половине колодца турели.

05



Закрепите последнюю панель на левой половине колодца турели.

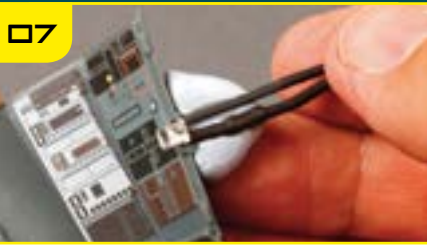
06



Возьмите подсветку и установите диод в вырез в правой половине колодца турели.

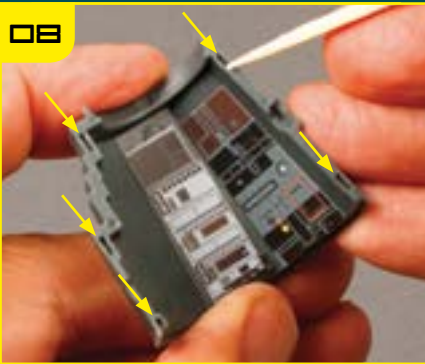
СОБЕРИТЕ СВОЙ «СОКОЛ ТЫСЯЧЕЛЕТИЯ»

07



Убедитесь, что оба провода расположены в вырезе плоско, а фланец диода надежно зафиксирован в гнезде. Для удобства вы можете зафиксировать провода с помощью массы для лепки.

08



Нанесите немного клея в отмеченные стрелками пазы.

09



Соедините вместе обе половины так, чтобы диод оставался на своем месте.

10



Возьмите кольцо турели и найдите центрующий штифт (отмечен стрелкой).

11



Нанесите немного клея на фланец кольца турели и закрепите его на колодце так, чтобы штифт совпал с вырезом (отмечен стрелкой).

12



Возьмите собранную платформу управления огнем и установите вращающееся основание, как показано.

13



Закрепите платформу управления огнем с помощью винта с фланцем.

На этом сборка колодца турели завершена. Позже вы смонтируете его внутри модели вместе с лазером и лестницей, соединяющими место стрелка с проходом к огневым точкам, собранным на этапе 26.

